



INSTRUCTION DE MONTAGE CARCOON EVO

1- Sélectionner votre site d'installation :

- a. Vérifiez que le sol est propre et sans cailloux
- b. Déroulez la bâche de sol colorée sur l'emplacement et garez le véhicule dessus.
- c. Rappelez-vous que la bâche doit être accessible sur les quatre côtés.
- d. Vérifiez que le point de départ de la fermeture éclair est proche de votre alimentation électrique .
- e. Poussez de préférence le véhicule ou manœuvrez- le avec précaution bien au centre de la bâche.
- f. Ne pas faire tourner le véhicule dans le carcoon une fois fermé .
- g. Ne pas stocker un véhicule dans le carcoon si il y a une fuite d'essence ou d'huile .



2- Alimentation électrique du Carcoon :

- a. Si vous souhaitez utiliser le chargeur de batterie intégré , connectez- le à la batterie et sortez le câble vers le point de départ de la fermeture éclair .
- b. Positionnez le bloc d'alimentation dans un endroit sain et sec .

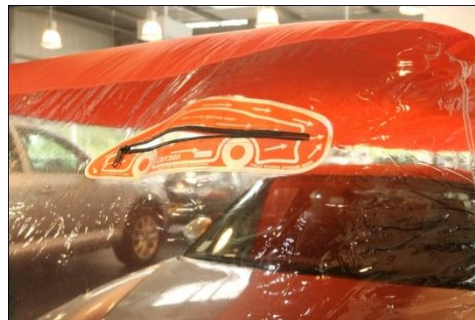
3- Bâche supérieure :

- a. Déroulez la bâche supérieure et passez la sur votre véhicule , assurez vous que le point de départ de la fermeture éclair de la bâche supérieure et inférieure coïncide .
- b. Positionnez le bloc d'alimentation dans un endroit sain et sec.
- c. Enclenchez la fermeture éclair et fermez- le avec précaution sur le pourtour de la voiture.



4- Démarrage du Carcoon :

- a. Positionnez les filtres à charbon actif sur les blocs ventilateur et ensuite les filtres à poussière .
- b. Branchez le Carcoon et laissez- le se gonfler .
- c. Une fois gonflé ,ouvrir la fermeture éclair frontale 10 minutes puis la refermer .
- d. Si votre véhicule est humide à l'entrée dans le Carcoon laissez la fermeture éclair frontale ouverte toute une nuit et la refermer lorsque le véhicule est totalement sec .



5- Bonnes pratiques :

- a. Essayez de maintenir la température de l'environnement le plus constant possible (éviter aux ventilateurs d'être trop près d'une chaudière , d'un sèche- linge, ..)
- b. Ne jamais stocker un véhicule avec une fuite de fluide (huile , essence, ...)

- c. Evitez de mettre les ventilateurs proches d'une porte extérieure (pour éviter les changements de température brusque à l'ouverture ou si le soleil chauffe cette porte) .
- d. Evitez de laisser vos pneus se dégonfler complètement , sur-gonflez les pour un stockage longue période .
- e. Nettoyez votre véhicule avant de le stocker (particulièrement l'hiver pour le sel des routes) .
- f. Nettoyez vos intérieurs avant de stocker votre voiture .
- g. Si votre batterie nécessite un niveau d'eau déminéralisée, faites l'appoint avant le stockage en veillant à ne pas trop la remplir.
- h. Ne jamais remplir votre circuit de refroidissement avec de l'eau seule mais utiliser le fluide conseillé par le constructeur.
- i. Ne jamais faire fonctionner le carcoon sans les filtres, nettoyez une fois par an le filtre mousse et changer le filtre à charbon actif (durée de vie 8000 heures) .
- j. Ne jamais laisser un véhicule dans un Carcoon dégonflé, en cas de panne retirez immédiatement le véhicule du Carcoon.

Votre importateur :

System Res
1009 Chemin Vert
59670 Winnezeele
Tél : 0328433950
Fax: 0328433893
Emmanuel@carcoon.fr
www.carcoon.fr